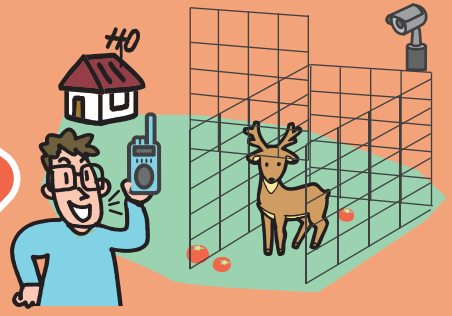


おうちでキャッチ! ハンターズもアイ



監視カメラの映像をおうちのテレビに送信!



動物の動きを
監視カメラでチェック!

本製品は特定小電力の無線を用いているため、その通信範囲内で使用可能です。なお、無線の電波到達距離は環境や気象状況により異なりますので、設置の際にはご注意ください。

無線でゲートを遠隔操作!



※製品に柵は含みません。
※製品の仕様は写真と多少異なる事があります。



おうちでテレビを見ながら
監視&捕獲!



小型モニターで
車内からも操作可能!

お茶の間が捕獲司令室に! の巻



無線が動物の
進入をお知らせ

わなの様子を
生中継!

①

みんな!
シカが来たぞ!

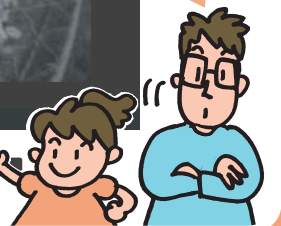


②

いっぱい
入るまで
粘るぞっ

ほお!
おもしろいなあ

どんどん
食べに来るね!

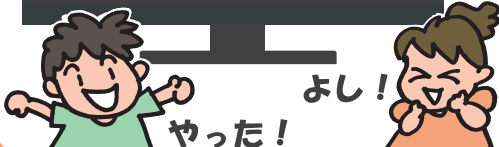


ガシャーン

無線で
ゲートを操作
※**キャッチ!**

③

よし!
やった!



④

動きが
見えるから
動物のことが
分かってきたぞ

おうちで
簡単にとれるん
だね!

これで畑が
荒らされなくなるね



製品概要

こんなお悩み
ありませんか？



- ✓ わなの近くで待機する労力を削減したい
- ✓ 捕獲技術を向上させたい
- ✓ 群れで行動する動物を効率的に捕獲したい
- ✓ 鳥獣害への取り組みを家族や地域全体に広めたい

かしこく
解決！

ハンターズ・アイの遠隔操作で効率的に監視&捕獲！



◎ 遠隔システムを用いた、わなの監視と捕獲操作

- 動物に気付かれない距離から、監視や捕獲が可能です。
- 無線で扉の操作を行うため、一度に多頭の捕獲が可能です。
(自分の目で確認して捕獲できるため、少数の進入でわなが作動する問題を解決できます。)
- 捕獲者の都合に合わせて捕獲可能なため、食肉利用等が容易になります。

◎ わなの内部を備え付けカメラが撮影、自宅・携帯モニターで確認

- リアルタイムで監視でき、好きなタイミングで捕獲できます。
- 獲りたい動物と違う動物を獲る心配がありません。(混獲問題の解消)
- 動物の行動を観察でき、捕獲技術が向上します。
- お茶の間のテレビで観察すれば、家族団らんに繋がります。
(広い世代が野生鳥獣に関心を持つようになります。)

◎ 動物がわなに進入するとアラームでお知らせ

- 動物が進入するとアラームが通知してくれるので、常時モニターを監視していなくても、チャンスを見逃しません。

遠隔監視 & 捕獲システム ～ 捕獲効率と捕獲技術の向上を実現 ～

※ 捕獲には狩猟免許・捕獲許可等が必要です。



動物が進入し始めると、無線でお知らせ。テレビで様子を観察。



進入個体が増えても、わなが勝手に作動することはありません。
(●●●：扉部分)



映像を確認しながら、任意のタイミングで捕獲！無線で音声を発信すると扉が閉まります。

使用の流れ

※野生動物の捕獲には、法律等に従って狩猟免許、登録、捕獲許可等が必要です。都道府県や市町村の担当部署に確認の上、ご使用ください。



① 捕獲場所の選定

動物が出没する場所を見つけます。目撃はもちろん、足跡や糞、けもの道など、**頻繁に利用して新しい痕跡**を探しましょう。



② 餌づけ

①の場所で餌づけをします。餌の減り具合を確認しながら、動物がエサ場と認識し、慣れるまで**2～3日間継続**します。



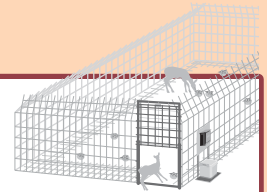
③ 設置

エサ場にわなと「ハンターズ・アイ」を設置します。はじめはわなを警戒しますが、数日経てばまた餌を食べに来ます。**餌は絶やさ**ないようにして下さい。



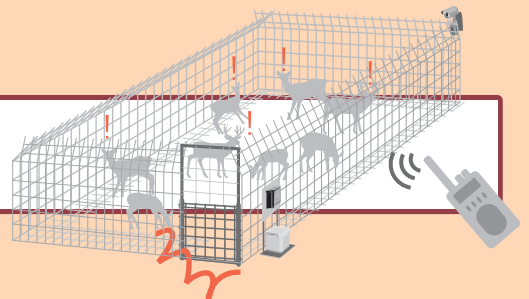
④ 観察

動物がわなに進入するとセンサーが感知し、**アラームで通知**します。**監視カメラ**でわなに入る動物の様子を**観察**し、獲れそうな頭数や捕獲タイミングを考えます。



⑤ 捕獲

進入頭数を見ながら捕獲のタイミングを待ちます。無線を使い、**遠隔操作**で扉を落とし、**捕獲**します。



⑥ 次の捕獲エリアへ

設置場所周辺の獲物を十分に捕獲したら、わなを解体して次の設置場所へ移動させ、継続して獲物を捕獲していきます。
(事前に次のわな設置場所で餌付けしておけば効率が上がります)



サポート

故障・盗難保険

故意でない故障および盗難保険に対して、1年間1回限り保証いたします。

人的過失、天災、動物による故障に対応しており、安心してご使用いただけます。



研修

「ハンターズ・アイ」には、使用時に必要となる技術等の研修がセットになっています。

確実に効果的な運用ができるようサポートいたします。



ハンターズ・アイ設置例

2×4mの囲いわなに設置した場合

- ※ 各機材は防水加工を施しています（一部の機材は防水仕様のボックスで対応しています）。
- ※ 囲いわな以外の柵にも設置可能です。



- 1 コントロールボックス（無線装置）
 - 2 進入感知センサー
 - 3 監視カメラ
 - 4 カメラ用アンテナ
 - 5 専用ゲート
 - 6 電源ボックス
 - 7 操作用トランシーバー
 - 8 小型モニター
- ※ 製品の仕様は写真と異なることがあります。

製品仕様

遠隔監視・操作装置

| | |
|--------------------------|---------------------------------|
| 方式 | 無線スイッチシステム(総務省技術基準適合品 無線免許不要) |
| カメラシステム | カメラ 防雨型 有効画素数30万画素 |
| | 受信機 出力端子 RCAピンプラグ |
| コントロールボックス | 屋外防雨型 330mm×330mm×140mm |
| 電源(サイクルサービス用) バッテリー | 12V 35Ah 227mm×127mm×237mm 14kg |
| 無線装置 | 2.4GHz帯 特定小電力トランシーバー 送信出力 10mW |

システム製造元/小谷電器製作所

専用ゲート

| 部位部材 | 材質 | 規格・寸法 (cm) | 重量(kg) |
|------|----|------------|--------|
| 扉枠 | 鉄筋 | 110×200 | 25.0 |
| 扉 | 鉄筋 | 106×102 | 7.0 |

※製品に柵は含みません。

お問い合わせ・お見積りは

販売元 **株式会社 一成**

〒675-1217 兵庫県加古川市上荘町薬栗 27-2
 TEL. 079-428-0682 FAX. 079-428-2427
 E-mail issei@issei-eco.com
 URL <http://www.issei-eco.com/>

<<こちら是非ご検討ください!>>
 人工知能 (AI) による自動捕獲システム

捕獲用! 山の中でもラクラク自動捕獲♪
AIゲート かぞえもん
 Artificial Intelligence GATE